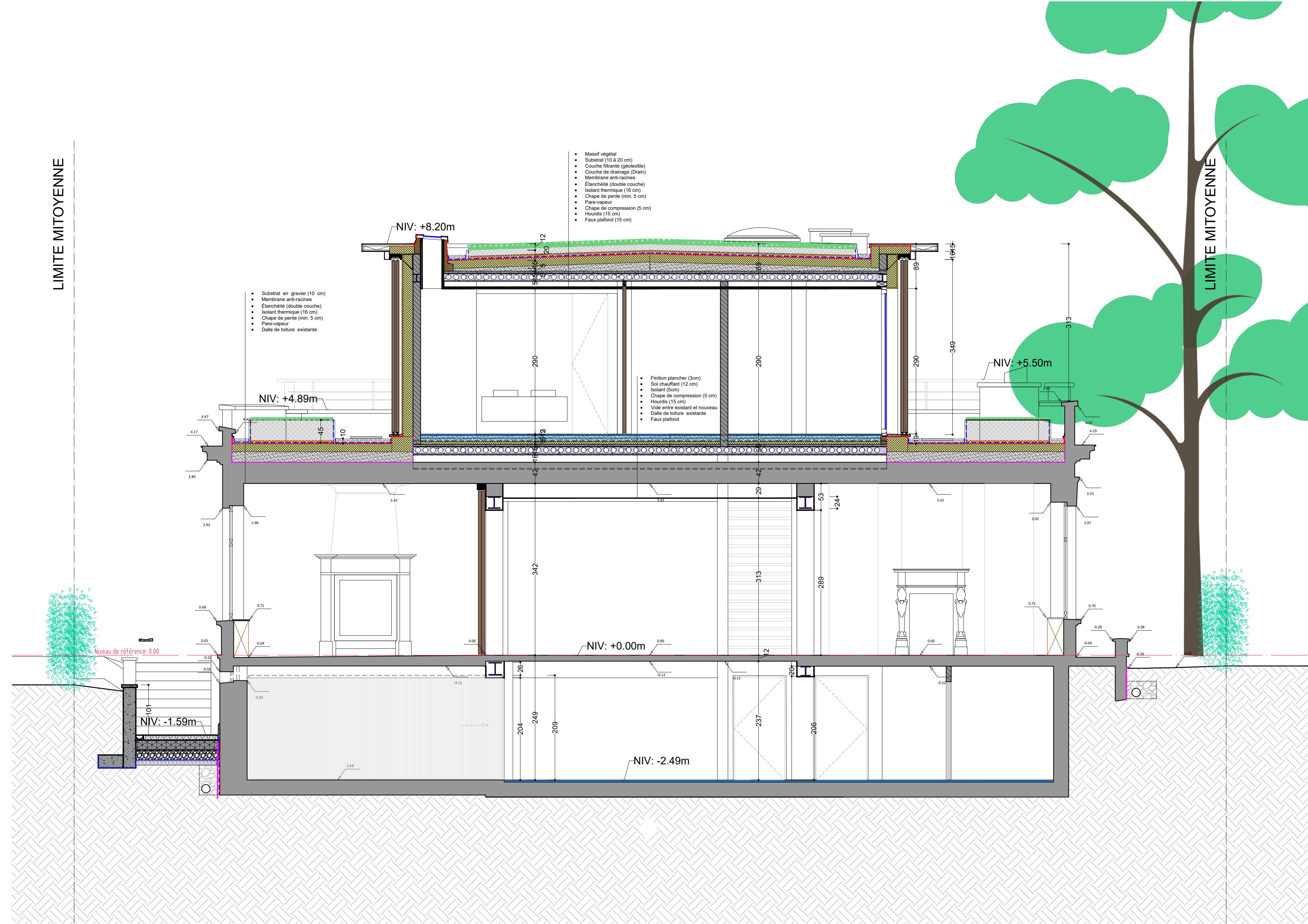
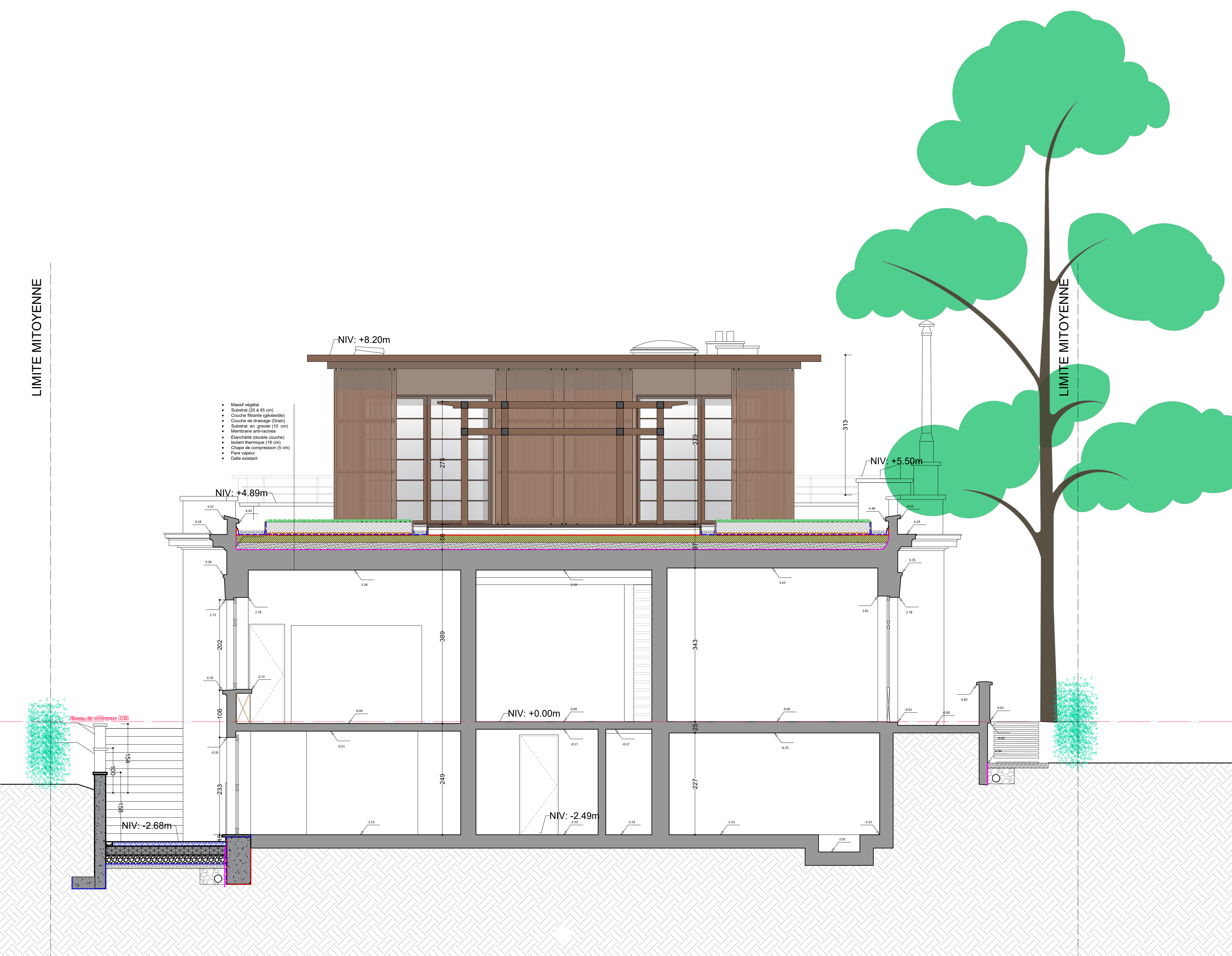


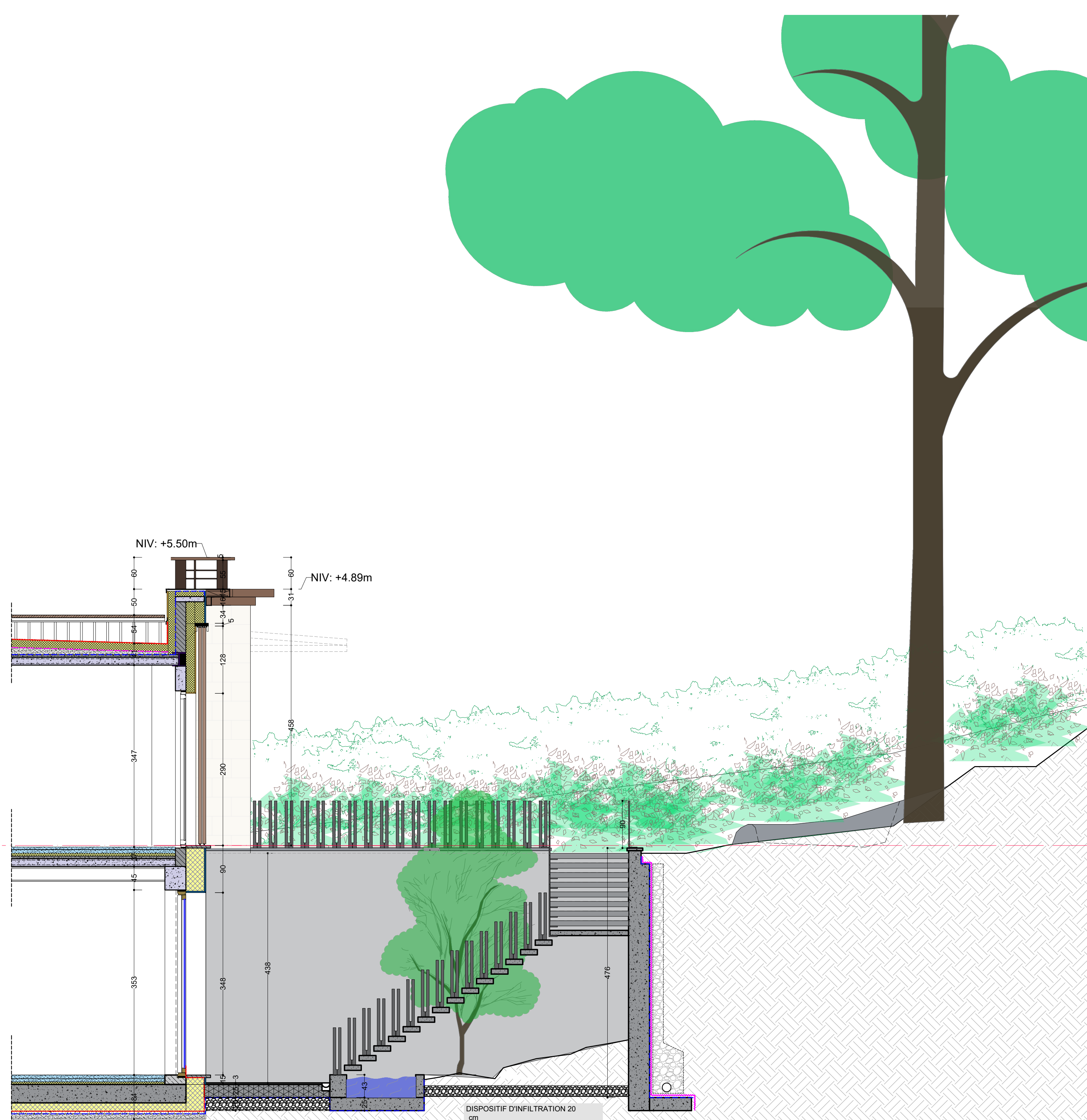
COUPE AA



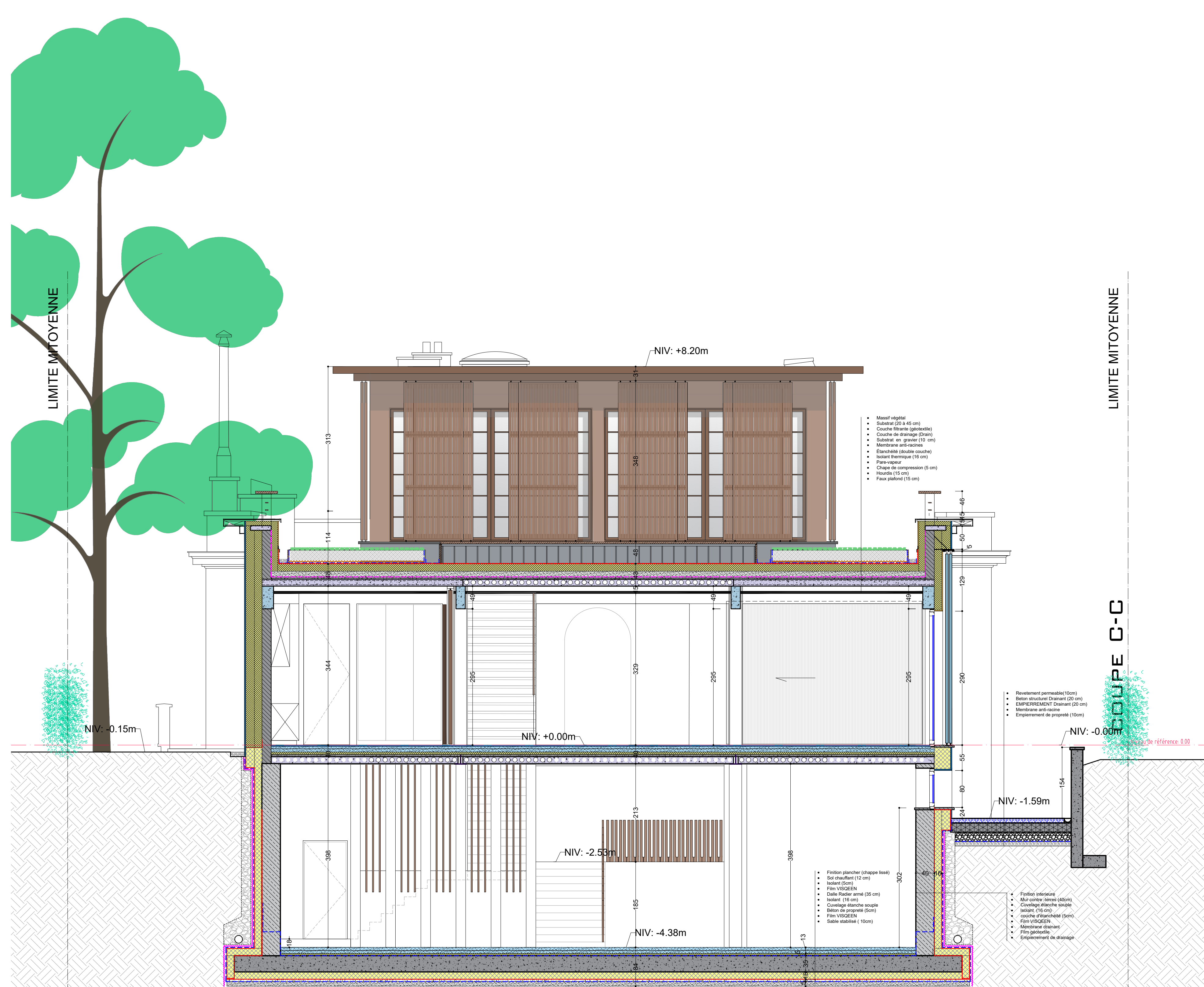
COUPE BB



COUPE CC




COUPE DD



COUPE EE

LEGENDE CONSTRUCTION

- TERRE
- EXCAVATION
- MAÇONNERIE EXISTANTE
- DEMOLITION
- REPRISE EN SOUS-OEUVRE EN BETON
- DALLE EN BETON ARME
- MAÇONNERIE ENTERREE
- HOURDIS + CHAPE DE COMPRESSION
- SABLE STABILISE
- BETON DE PROPLETE
- COMPLEXE SOL CHAUFFANT (isolant, chape, tuyaux, finition plancher)
- NOUVELLE STRUCTURE EN BETON
- NOUVELLE MAÇONNERIE
- CLOISON LEGERE
- ISOLANT PIR
- CHAPE DE PENTE
- PARE VAPEUR
- ISOLANT PIR SPECIAL FONDATION
- ISOLANT HAUTE DENSITE
- COLONNE EN BETON
- STRUCTURE METALLIQUE
- PAREMENT DE FACADE EN PLAQUE FIBRO-CIMENT
- PAREMENT DE FACADE MINERALE SIMILAIRE A L'EXISTANT
- COLONNE EN BETON
- SUBSTRAT TOITURE VEGETALE
- COUCHE DRAINANTE
- ANTI RACINES
- ETANCHEITE TOITURE PLATE
- MASSIF EMPIERRE
- MEMBRANE PLATON
- NATTE FILTRANTE- GEOTEXTILE
- ETANCHEITE PRIMAIRE
- ETANCHEITE SECONDAIRE
- EMPIERREMENT
- DRAIN PERIPHERIQUE
- RELEVEMENT PERMEABLE (beton drainant)
- DALLE DRAINANTE

Indice	modification:	date:
		
BUREAU D'ARCHITECTURE		
Atelier Voltaire s.r.l.		
Boulevard Des Quatre Journées 26		
1210 St Josse Ten node		
ARCHITECTE		
Albert Chanian		
Tel: 0472 19 43 70		
albert@ateliervoltaire.be		
PROJET:		
Dans une villa datant de 1931, comportant un sous sol partiel (semi-enterré à l'avant) et un rez-de-chaussée avec toiture plate sur l'ensemble de l'emprise bâtie :		
- Démolition et reconstruction partielle du rez-de-chaussée		
- Création d'un sous-sol sous le volume reconstruit.		
- Aménagement d'une cour anglaise à l'arrière.		
- Aménagement de 2 emplacements de parking.		
- Ajout d'un volume sur la toiture plate.		
ADRESSE:		
BOULEVARD DU SOUVRAIN 86		
1170 Watermael-Bossfort		
Division:1 Section: D Numéro 296r et 296s		
DEMANDEUR:		
Mandat:		
Monsieur Manuel Isoo VRAUX DE SOUSA LARANGEIRO		
BOULEVARD DU SOUVRAIN 86		
1170 Watermael-Bossfort		
TEL: +32 1916 657 373		
Mail: larangeromanual@hotmail.com		
Agissant au nom du propriétaire:		
Madame Natalia Logvinova Smalto		
TITRE DU PLAN: SITUATION PROJETEE		
DATE: 22-09-2025		
INDICE:		
STADE: PERMIS D'URBANISME		
ECHELLE: 1/50		
PLAN:		
COUPE AA		
COUPE BB		
COUPE CC		
COUPE DD		
COUPE EE		
SVR 86 10/12		